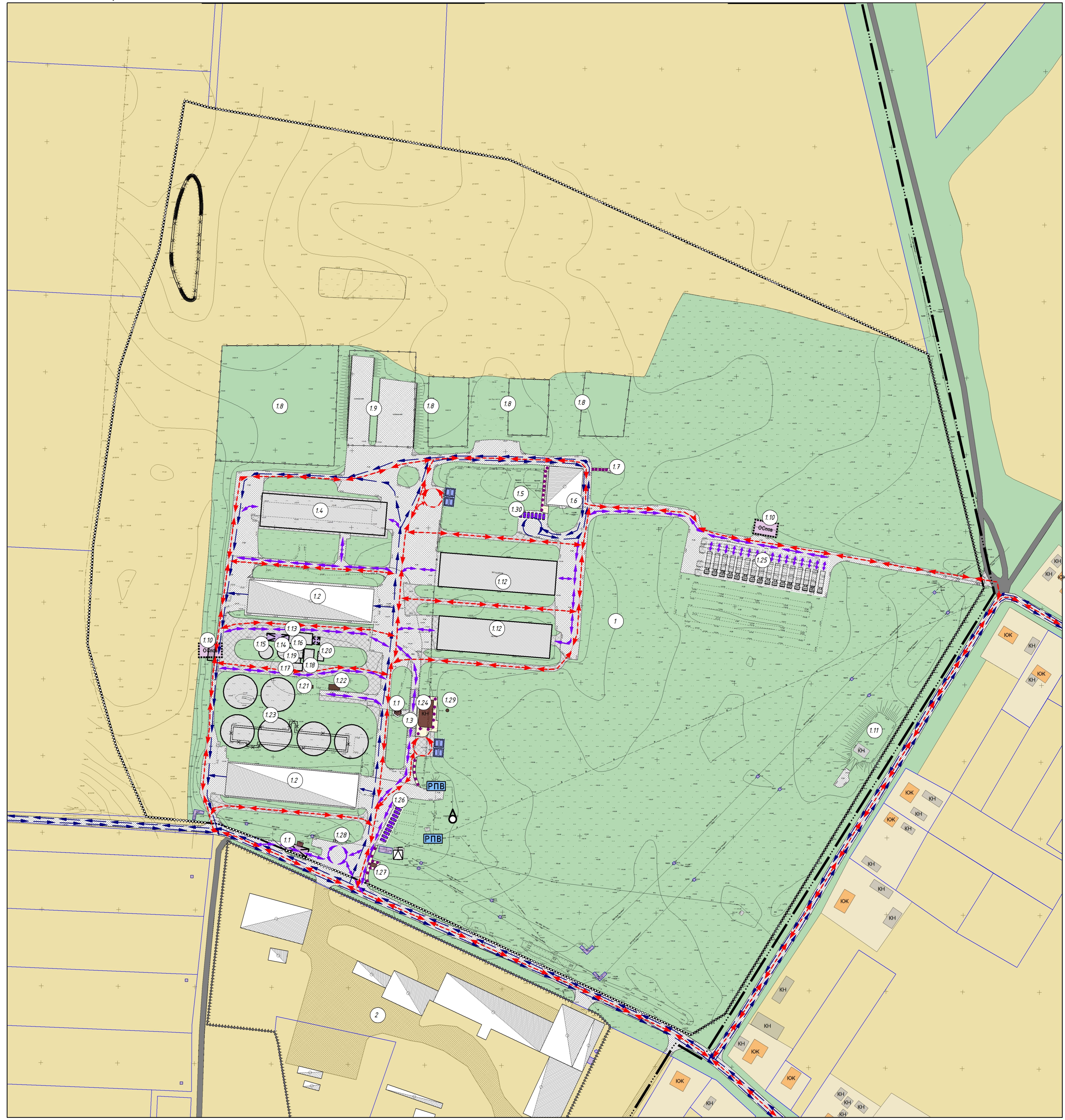


Детальний план території земельної ділянки площею 24,3251га,  
кадастровий номер земельної ділянки 5320884900:00:003:1161  
для нового будівництва відділення приймання, доробки та відвантаження  
зерна за межами населених пунктів (поблизу села Слободо-Петрівка)  
Гребінківської міської територіальної громади Лубенського району Полтавської області

Схема транспортної мобільності  
та інфраструктури, М 1:1000



УМОВНІ ПОЗНАЧЕННЯ

існ.	проект.	Позначення	існ.	проект.	Позначення
---	---	Межа розроблення детального плану території	Δ	---	Окрема водозабірна свердловина
---	---	Межа населеного пункту с.Слободо-Петрівка	РПВ	---	Резервуар питної води
---	---	Земельні ділянки згідно відкритих даних земельного кадастру України	-----	-----	Огорожі металеві з воротами
---	---	Територія житлової садибної забудови	---	---	Огорожі трельяжі
---	---	Територія сільськогосподарського призначення	---	---	Навіс
---	---	Територія інженерної інфраструктури	ОС	---	Станція очищення поверхневих стічних вод
---	---	Озеленення	---	---	Рух пішоходів
---	---	Житлові будинки садибного типу	---	---	Рух автотранспорту
---	---	Капітальні будівлі та споруди	---	---	Рух спецавтотранспорту (пожежних машин і т.п.)
---	---	Виділення будівлі	---	---	---
---	---	Будівля (споруда), що підлягає знесенню	---	---	---
---	---	Дороги, проїзди, майданчики із твердим покриттям	---	---	---
---	---	Грунтова дорога	---	---	---
---	---	Пішохідні доріжки	---	---	---
---	---	Комплектна трансформаторна підстанція	---	---	---

ЕКСПЛІКАЦІЯ БУДІВЕЛЬ І СПОРУД:

№ п/п	Найменування	Примітка	№ п/п	Найменування	Примітка
1	Територія для ведення селянського фермерського господарства	існуюча	1.17	Зерноочисна вежа	проектна
1.1	Вагова	проектна	1.18	Зерносушарка	проектна
1.2	Склад зерна	існуючий	1.19	Допоміжна будівля	проектна
1.3	Ваги автомобільні	проектні	1.20	Операторна з електрощитовою	проектна
1.4	Склад зерна	реконструкція	1.21	ПРГ та виларник	проектний
1.5	Септик	існуючий	1.22	Резервуар газоповітряний V=10 куб.м	проектний
1.6	Каніштя	існуюча	1.23	Силова для зберігання зерна по 5 тис.тон	проектний
1.7	Вбиральня	існуюча	1.24	Адміністративно-лабораторний корпус з лабораторією	проектний
1.8	Загін (лінійний табір для худоби)	існуючий	1.25	Стоянка для вантажних автомобілів	проектна
1.9	Резервуар-накопичувач опадів стоків на 60 куб.м з домішним лінійним сполученням	проектний	1.26	Стоянка для легкового транспорту на 12 маш./місць (в т.ч. 1 маш./місце для маломобільної групи населення)	проектна
1.11	Ліх з захисною спорудою циліндричної обертони (споруда радіоізоляційного призначення)	реконструкція	1.27	КПП	проектний
1.12	Склад зерна	реконструкція	1.28	Майданчик для сінтезових вагів	проектний
1.13	Бункер приймання зерна з автотранспорту з навісом	проектний	1.29	Септик	проектний
1.14	Силова тимчасового зберігання зерна №1 об'ємом 990 куб.м	проектний	1.30	Стоянка для легкового транспорту на 7 маш./місць	проектний
1.15	Силова тимчасового зберігання зерна №2 об'ємом 990 куб.м	проектний	2	Підприємство IV класу шкідливості	існуюче
1.16	Норійна вежа	проектна			

012-23-ДПТ

Детальний план території земельної ділянки площею 24,3251га, кадастровий номер земельної ділянки 5320884900:00:003:1161 для нового будівництва відділення приймання, доробки та відвантаження зерна за межами населених пунктів (поблизу села Слободо-Петрівка) Гребінківської міської територіальної громади Лубенського району Полтавської області					
Зн.	Кільк.	Лист	МФД	Підпис	Дата
ГАП	Дробиш М.С.				
Розробив	Дробиш М.С.				
Замовник: Виконавчий комітет Гребінківської міської ради			Стадія	Архив	Архив
Схема транспортної мобільності та інфраструктури, М 1:1000			ДПТ	5	10

