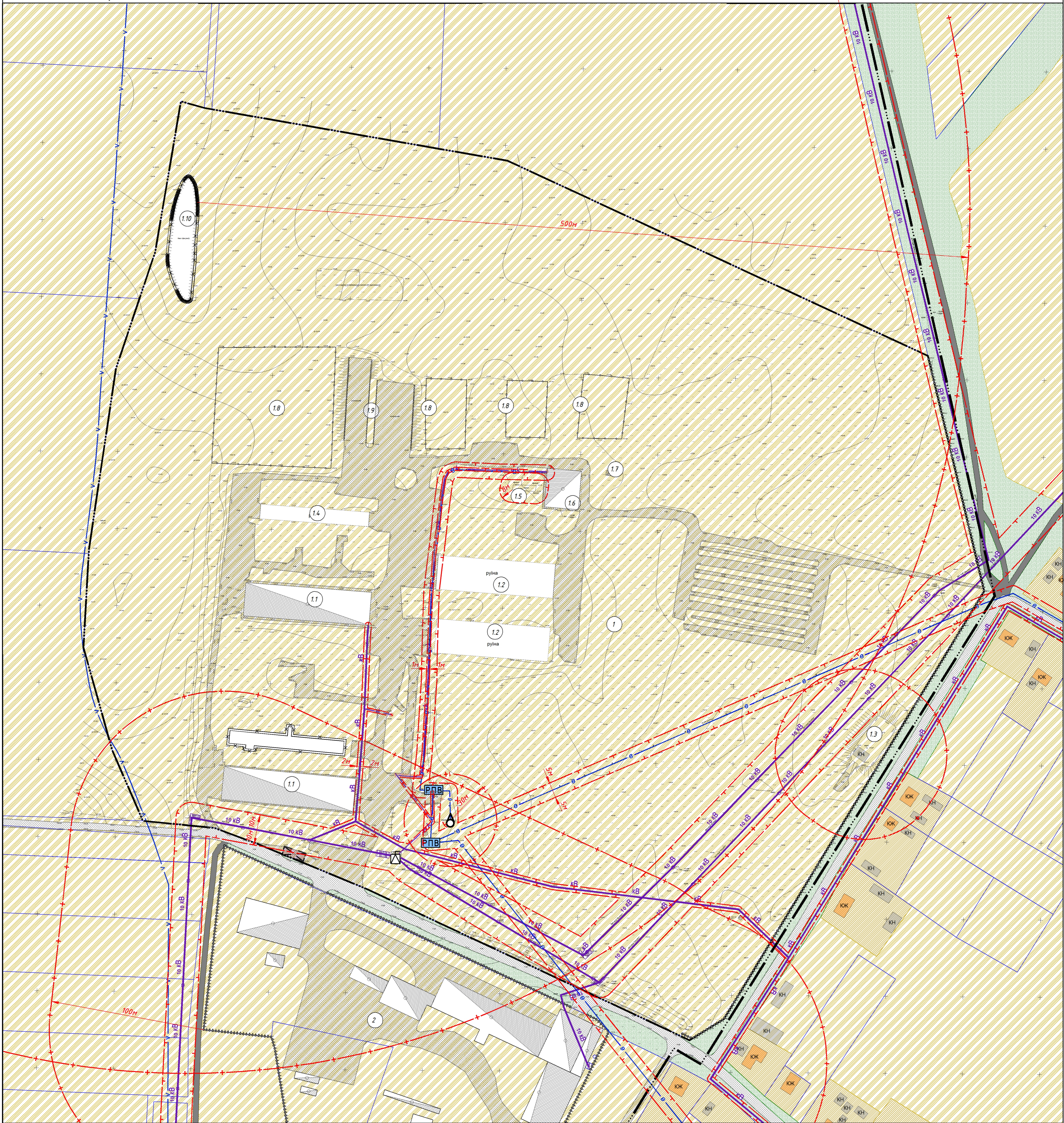


Детальний план території земельної ділянки площею 24,3251га,  
кадастровий номер земельної ділянки 5320884900:00:003:1161  
для нового будівництва відділення приймання, доробки та відвантаження  
зерна за межами населених пунктів (поблизу села Слобода-Петрівка)  
Гребінівської міської територіальної громади Лубенського району Полтавської області

План існуючого використання території  
та схема існуючих обмежень  
у використанні землі, М 1:1000



УМОВНІ ПОЗНАЧЕННЯ

існ.	Позначення	існ.	Позначення
— — — — —	Межа розроблення детального плану території	⊕	Окрема водозабірна свердловина
— — — — —	Межа населеного пункту с.Слобода-Петрівка	РПВ	Резервуар питної води
□	Земельні ділянки згідно Відкритих даних земельного кадастру України	кВ	Повітряна лінія електропередач
▨	Територія житлової садибної забудови	кВ	Кабельна лінія електропередач
▨	Територія сільськогосподарського призначення	— е —	Мережа водопостачання
▨	Територія зелених насаджень загального користування	— кВ —	Відрізок кабельної лінії електропередач, що демонтується і перекладається
▨	Територія інженерної інфраструктури	— е —	Відрізок мережі водопостачання, що демонтується і перекладається
▨	Житлові будинки садибного типу	— в —	Кабельна лінія зв'язку
▨	Капітальні будівлі та споруди	—	Охоронна зона інженерних мереж та споруд
▨	Виробничі будівлі	+	Санітарно-захисна зона
▨	Будівлі зруйновані	+	1-й пояс санітарної охорони підземних джерел водопостачання
▨	Будівля (об'єкт), що підлягає знесенню	—	Огорожі металеві
▨	Дороги, проїзди, майданчики із твердим покриттям	—	Огорожі трельяжі
▨	Грунтова дорога	—	Навіс
▨	Комплектна трансформаторна підстанція	—	

ЕКСПЛІКАЦІЯ БУДІВЕЛЬ І СПОРУД

№ п/п	Найменування	Примітка
1	Територія для ведення селянського фермерського господарства	існуюча
1.1	Склад зерна	існуюча
1.2	Корівник 4-рядний	зруйнований
1.3	Обоческобище (льох)	існуюче
1.4	Корівник 2-рядний	існуючий
1.5	Септик	існуючий
1.6	Канюшня	існуюча
1.7	Вдиральня	існуюча
1.8	Загін	існуючий
1.9	Силосна яма	зруйнована
1.10	Гноєскобище	існуюче
2	Підприємство IV класу шкідливості	існуюче

012-23-ДПТ				
Зм.	Кільк.	Лист	Відом.	Підпис
ГАП	Дрощ М.С.			
Розробів	Дрощ М.С.			
Детальний план території земельної ділянки площею 24,3251га, кадастровий номер земельної ділянки 5320884900:00:003:1161 для нового будівництва відділення приймання зерна за межами населених пунктів (поблизу села Слобода-Петрівка) Гребінівської міської територіальної громади Лубенського району Полтавської області				
Замовник: Виконавчий комітет Гребінівської міської ради				
План існуючого використання території та схема існуючих обмежень у використанні землі, М 1:1000				
Стор.	Аркуш	Аркушів		
ДПТ	2	10		